

ANNA KRZANO WSKA

Portfolio



Cykl

UKROP

Projekt powstał latem podczas moich podróży komunikacją miejską. Przedstawia ludzi podpatrzonych w upalny dzień. Po części postaci są wytworem mojej wyobraźni ale podparte rzeczywistością.

SZEPTUCHA W TRAMWAJU

olej na płótnie
40 x 50 cm



POCAŁUNEK W TRAMWAJU

olej na płótnie
55 x 65 cm



UPAŁ



Pastel na papierze
41 x 50 cm



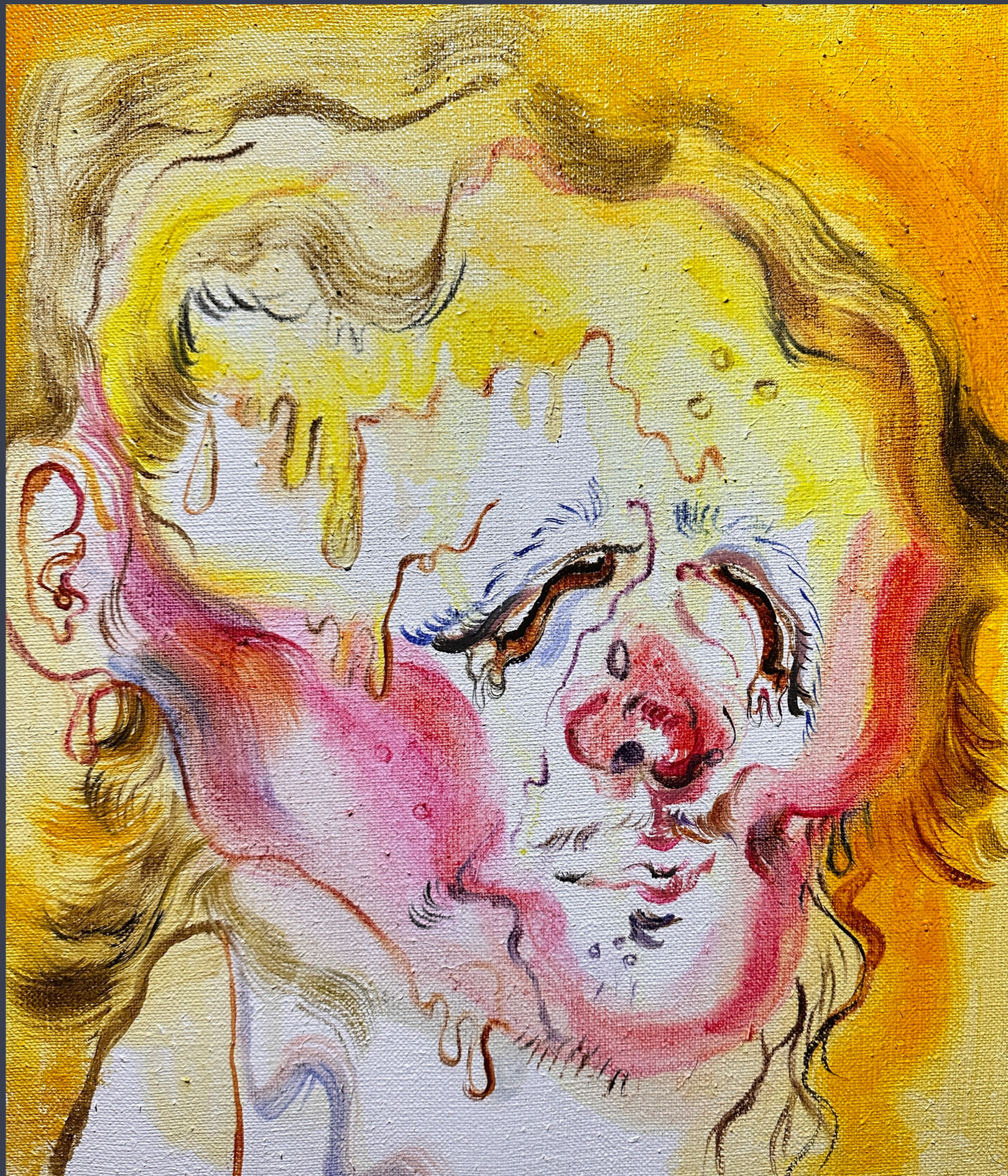
KRÓTKA WYMIANA OGNI

30 x 40 cm

Akwarela na papierze

**SMUTNY PAN,
KTÓRY SIĘ
NIKOMU NIE
PODOBA**

**Olej na płótnie
40 x 45 cm**

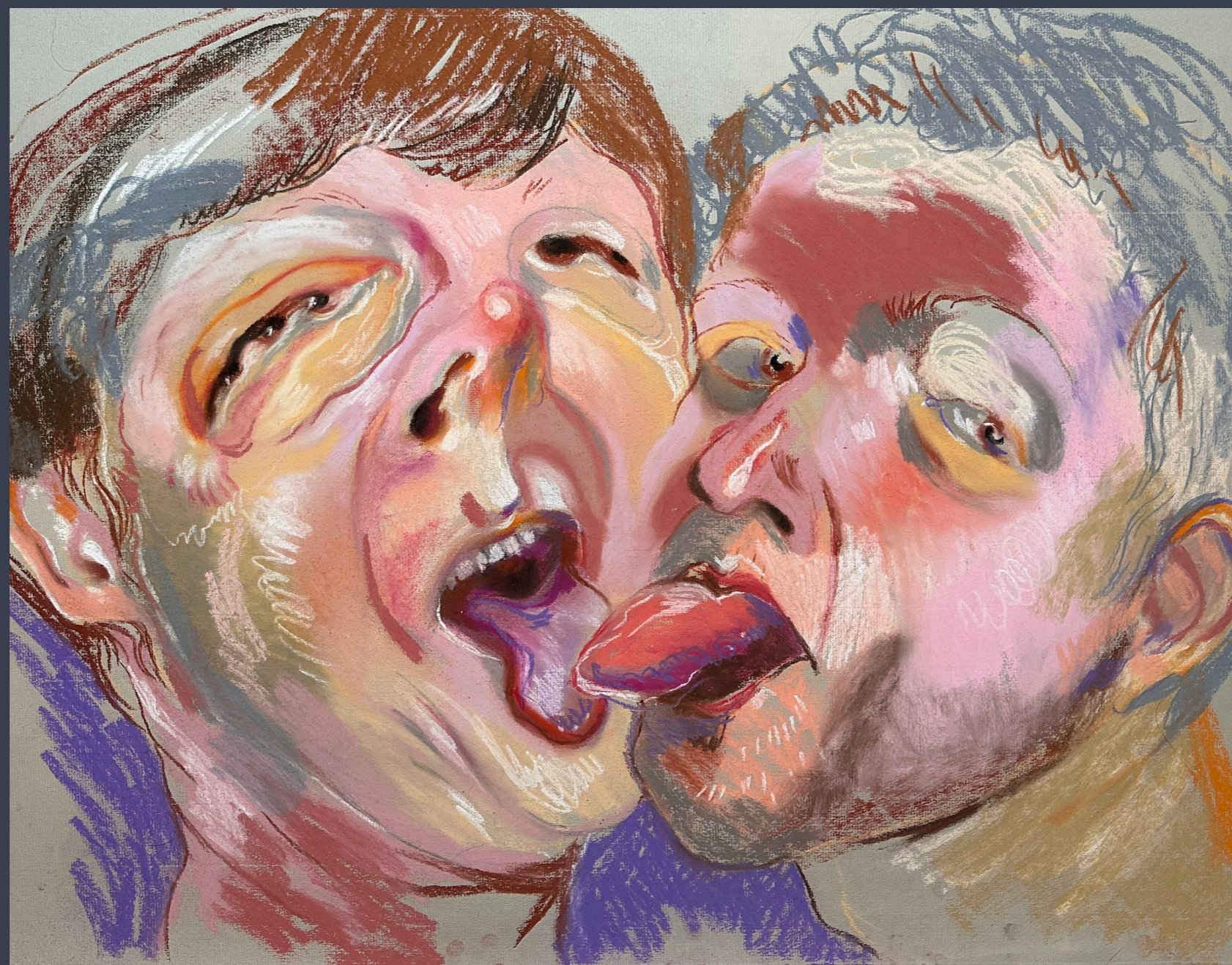




MIŁOŚĆ

30 x 40 cm

Akwarela na papierze



KRÓTKA WYMIANA OGNIA

Pastel na papierze

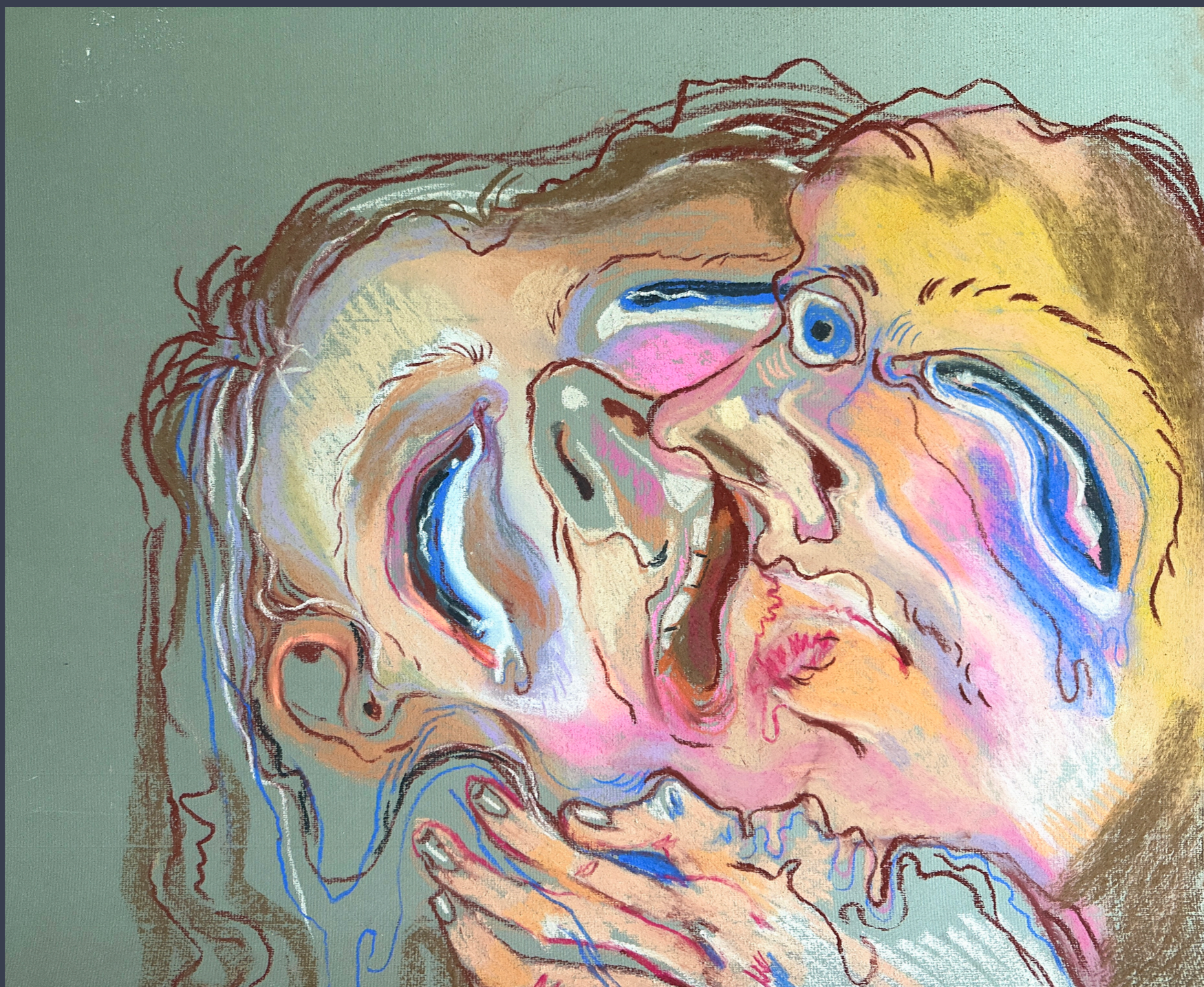
53 x 70 cm



POCAŁUNEK W TRAMWAJU

Pastel na papierze

50 x 51 cm



POCAŁUNEK W TRAMWAJU II

Pastel na papierze

47 x 61 cm

Cykl

KWIATY I

OCZY

Czy rośliny hodują nas, żeby potem „zjeść”?

„To jest przyroda. Chwasci się albo pustynia. Za przyrodą nie nadążysz. Tylko na ziemię zawsze możesz liczyć. Piach wyleczy z każdej choroby. W piach pójdiesz i jak ręką odjął.”

Zyta Rudzka, „Ten się śmieje, kto ma zęby”,
str. 78

TRZEWIA



Olej na płótnie
60 x 70 cm

KWIATY I OCZY



Pastel na papierze
50 x 70 cm

DESZCZ

Olej na płótnie
80 x 100cm



ŻDŹBŁO

Olej na płótnie
24 x 30 cm



SEN

**Pastel na papierze
50 x 70 cm**



KŁAKI



Olej na płótnie
40 x 55 cm

WITALNOŚĆ

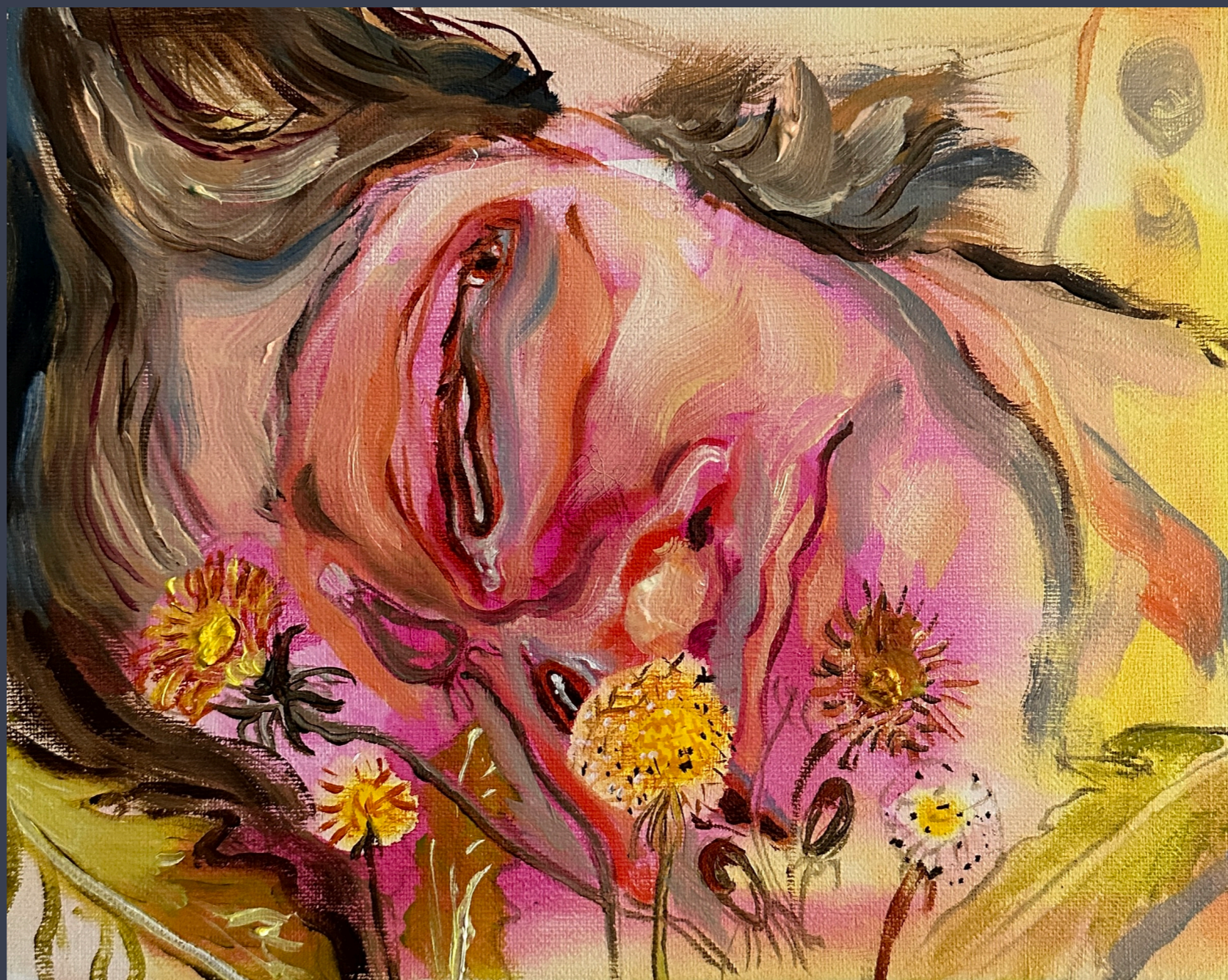
Olej na płótnie
30 x 40 cm



DESZCZ



Pastel na papierze
50 x 70 cm



MLECZE

Olej na płótnie
24 x 30 cm

OBFITOŚĆ



Pastel na papierze

50 x 70 cm

Cykl

PORTRET W KRZYWYM ZWIERCIADLE

Obrazy bazują na pracach dawnych mistrzów m.in. Sandro Botticelli , Elisabeth Vigee Le Brun czy Ingres. Z wstępnego collage'u powstaje kompozycja przefiltrowana przez moją wrażliwość.

Zmienność człowieka jest nieodłączną częścią doświadczenia życiowego. To jak postrzegamy siebie i innych, interpretujemy świat wynika z tego jak zostaliśmy wychowani. Każdy człowiek ma unikalny sposób odbierania rzeczywistości. To, jak widzimy innych ludzi, jest wynikiem naszych własnych doświadczeń i wartości, ale także naszego stanu emocjonalnego, kontekstu społecznego i relacji z daną osobą. Wszyscy nosimy w sobie mechanizmy obronne, kreujemy swój wizerunek ukrywając niewygodne elementy. Odbiór świata jest więc zniekształcony.

**PORTRET W
KRZYWYM
ZWIERCIADLE
XXI**

**Olej na płótnie
40 x 50 cm**



**PORTRET W
KRZYWYM
ZWIERCIADLE
XIX**

**Olej na płótnie
50 x 70 cm**



**PORTRET W
KRZYWYM
ZWIERCZADLE
XVII**

**Olej na płótnie
50 x 60 cm**



**PORTRET W
KRZYWYM
ZWIERCIADLE V**

**Olej na płótnie
24 x 18 cm**



**PORTRET W
KRZYWYM
ZWIERCIADLE VII**

**Olej na płótnie
40 x 50 cm**



**PORTRET W
KRZYWYM
ZWIERCIADLE I**

**Olej na płótnie
50 x 60 cm**



BIO

Anna Krzanowska – urodzona w 1984 roku polska artystka wizualna. Jej twórczość wypełniona jest energią, kolorem i uczuciem. Absolwentka Akademii Sztuk Pięknych im. Jana Matejki w Krakowie. Malarstwo studiowała w pracowniach profesora Stanisława Rodzińskiego oraz profesora Grzegorza Bednarskiego. W 2010 roku obroniła dyplom w pracowni profesora Adama Brinckena. Mieszka i pracuje w Warszawie. Krzanowska przeplata abstrakcję z figuracją. W jej portfolio znajdziemy różnorodne motywy, od autoportretów po ciało czy zwierzęcość, które przefiltrowuje przez pryzmat własnych emocji i doświadczeń, a jako spoiwo tych prac jawi się tematyka związana z psychologią człowieka. Pokłosiem działalności artystki jest dojrzała emocjonalnie twórczość, będąca elementem wyrazu artystycznego i autoterapii.

ARTIST STATEMENT

ARTIST STATEMENT:

Malarstwo jest moim azylem. Wewnętrzną przestrzenią, w której czuję się bezpieczna. Moja twórczość jest bardzo osobista. Skupia się na psychologii człowieka – jego mechanizmach, traumach i doświadczeniach granicznych. Chciałabym, żeby odbiorca zobaczył w moich pracach siebie. Uważam, że każdy postrzega świat przez pryzmat własnych doświadczeń.

Wszystko jest sumą wpływów, przenikaniem, impulsem do kolejnego obrazu. Cały czas jestem czujna w poszukiwaniu inspiracji. Rozdarta między różnymi pomysłami. Nie mogę poskromić kreatywnego procesu. Inspiruje mnie właściwie wszystko od mistrzów renesansu po napisy na murach. Nie mogę nadążyć za swoją głową i nieposkromionym apetytem malowania.

WYSTAWY

Wystawy zbiorowe:

2024

„XI Triennale rysunku współczesnego”, Galeria „Test”
Mazowiecki Instytut Kultury, Warszawa

„XI Triennale rysunku współczesnego”, Galeria „Oficyna”
w Zespole Zamkowo-Parkowym przy Muzeum Kresów w
Lubaczowie

„XI Triennale rysunku współczesnego”, Miejska Galeria
Sztuki, Łódź

„XI Triennale rysunku współczesnego”, Galeria
Uniwersytecka Instytutu Sztuk Plastycznych w Cieszynie

2022

„Matches Struck Unexpectedly in the Dark”, One room
Gallery, Londyn

2021

International Contemporary Art Fair Innsbruck,
Olympiaworld

KONTAKT

ANNAKRZANOWSKA.COM

ANNAKRZANOWSKA@GMAIL.COM

TEL. 668662679